



**COMUNE DI OCCE**  
(Provincia dell'Aquila)

**PIANO REGOLATORE GENERALE**

**VARIANTE SPECIFICA AL VIGENTE P.R.G.**

*Per l'individuazione di una normativa che contribuisca a promuovere e facilitare l'attuazione delle previsioni contenute nel Piano Regolatore Generale Vigente*

GRUPPO PROGETTAZIONE VARIANTE SPECIFICA:

Arch. Filippo Fantoni - *Atto Architetto Modena n° 12*

Yuppies Services S.r.l. - *Modena* - Direttore tecnico Ing. Alessandro Sola

IL SINDACO

IL SEGRETARIO

L'UFFICIO TECNICO

I PROGETTISTI

**TAVOLE DI PROGETTO**  
VARIANTE SPECIFICA RECEPIMENTO P.R.P.

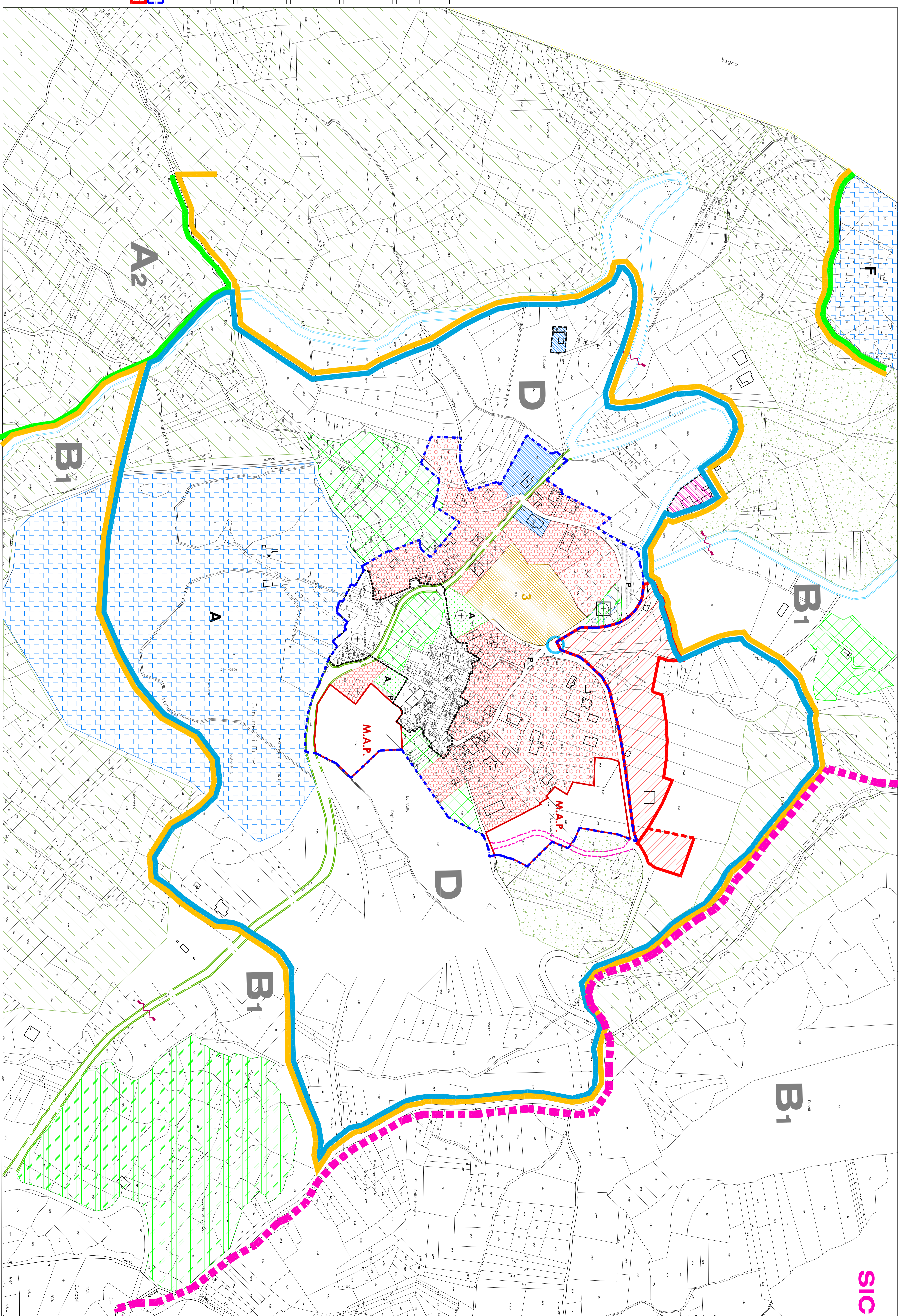
DATA  
APRILE  
2016

OGGETTO  
**SAN FELICE**  
**VARIANTE AGGIORNATA**  
**CON LE OSSERVAZIONI**  
**ACCOLTE**

Scala 1:2.000

**Legenda**

	A2	Conservazione parziale
	B1	Trasformabilità mirata
	B2	Trasformazione condizionata
	C1	Trasformazione condizionata
	D	Perimetro zona di trasformazione a regime ordinario
		Perimetro zone di incongruenza
		Area fatta salva ai sensi dell' art. 18 delle NTA del PRP
		Limite S.I.C. NTA, perimetro aggiornato come da cartografia in vigore attuale
		Attrezzature tecnologiche compatibili con la zona di PRP
	1c	STRALCIO LEGENDA VARIANTE SPEC.
		TERRITORIO URBANIZZATO
		Art. 8bis
		TERRITORIO URBANIZZATO
		Art. 8bis
		AMBITI POTENZIALMENTE URBANIZZABILI (VAR. SPECIFICA)
		SUPERFICI AMBITI VARIANTE SPEC.
		TERRITORIO URBANIZZATO
		Art. 8bis
		AMBITI POTENZIALMENTE URBANIZZABILI (VARIANTE SPECIFICA)



**SIC**