



COMUNE DI OCCE
(Provincia dell'Aquila)

**PIANO REGOLATORE GENERALE
VARIANTE 2005**

Progettista per il solo aggiornamento alle risultanze del
Verbale della Consultazione (Art. 43 LR 11/1999 e s.m.):
Collaboratrice: Ing. FAUSTO PANCELLA
Ing. LEA PIGORINI

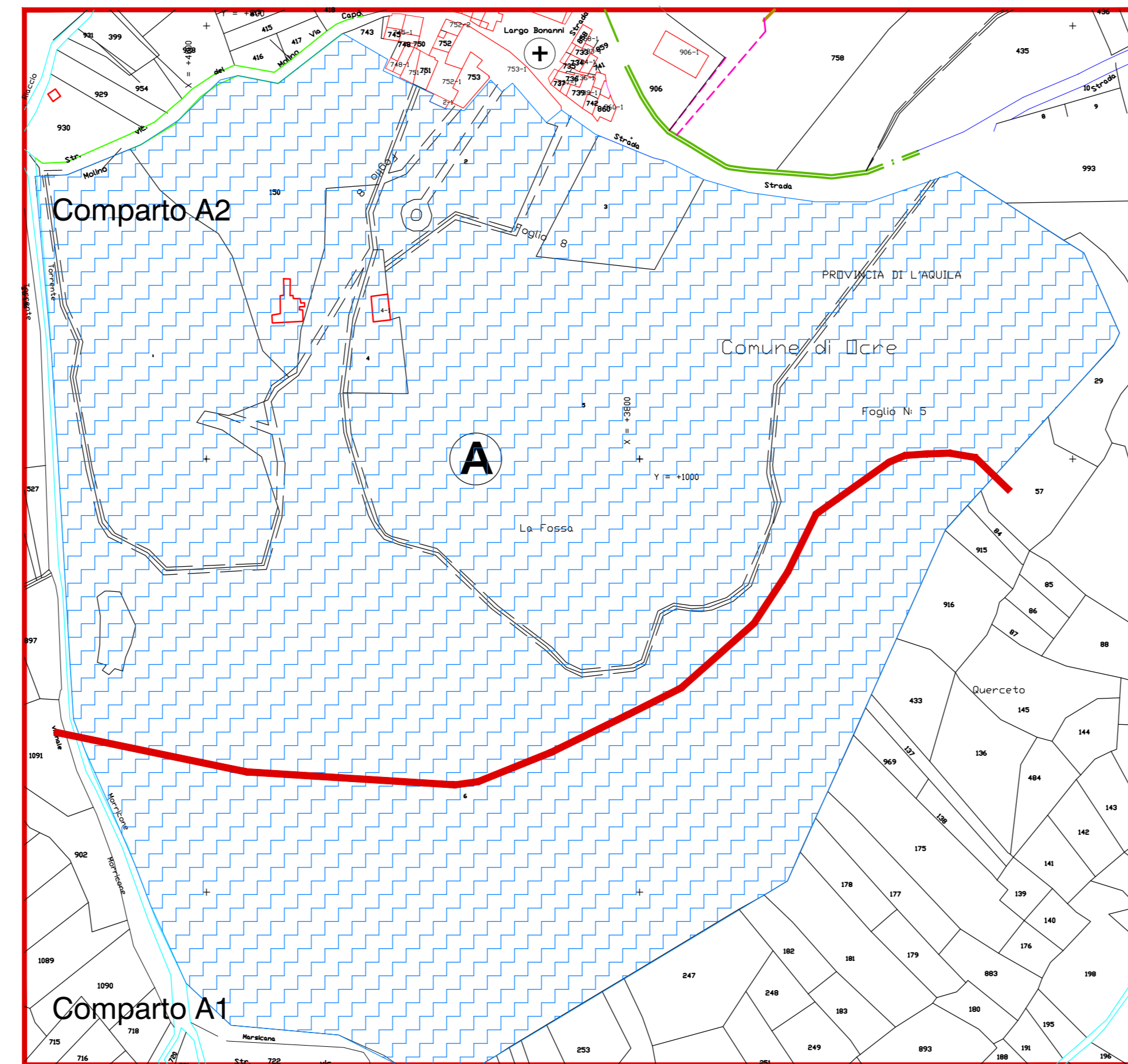
IL SINDACO IL SEGRETARIO

L'UFFICIO TECNICO IL PROGETTISTA

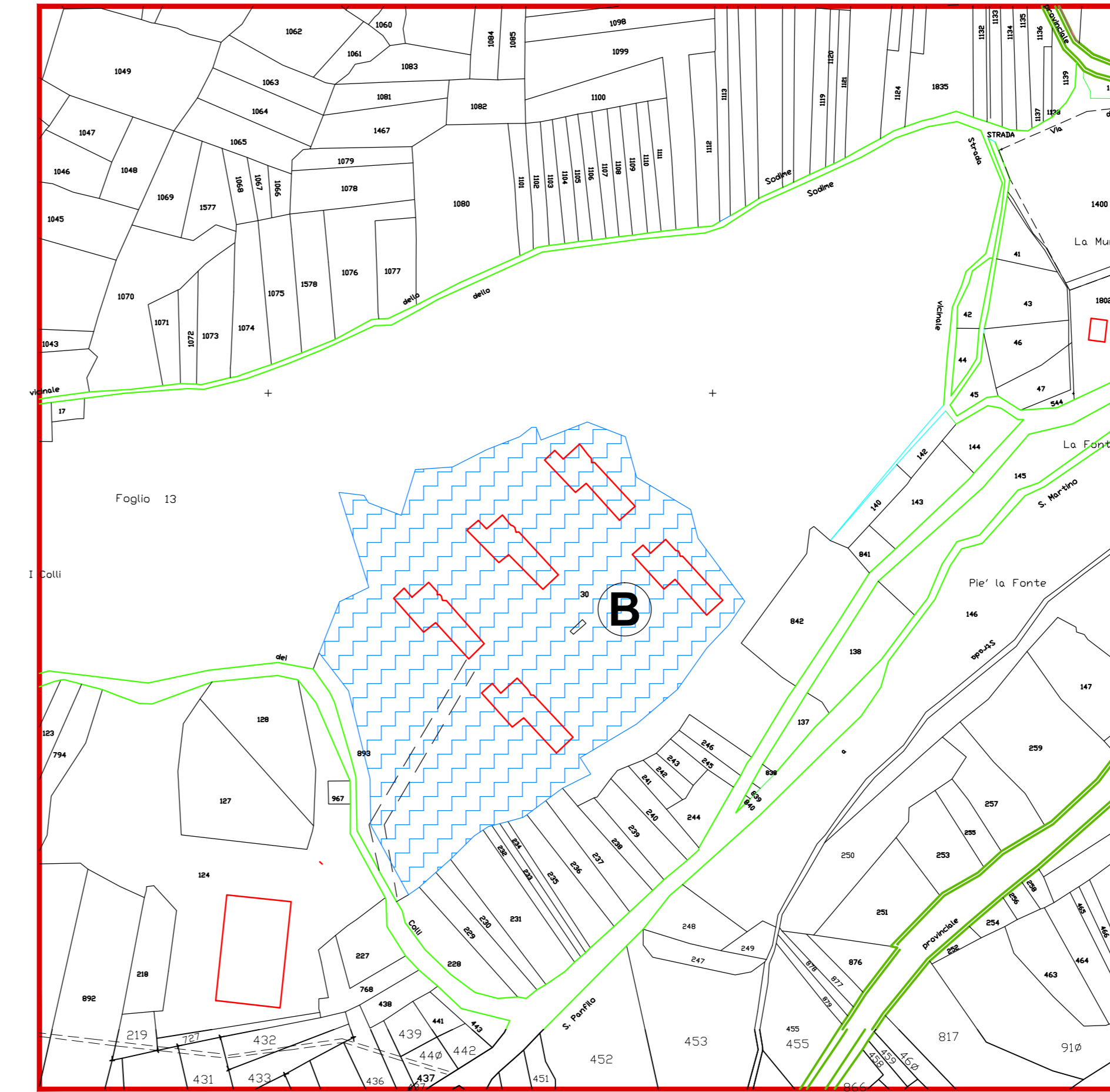
P.R.G.

DATA OGGETTO **Zone speciali**
Art. 54 N.T.A.
(CONCLUSIONE DEL PROCEDIMENTO FORMATIVO)
Elaborati progettuali aggiornati:
- alle risultanze del VERBALE DELLA CONSULTAZIONE
(Art. 43 LR 11/1999 e s.m.)
TAVOLA **P-ALL**
Scala 1:2.000

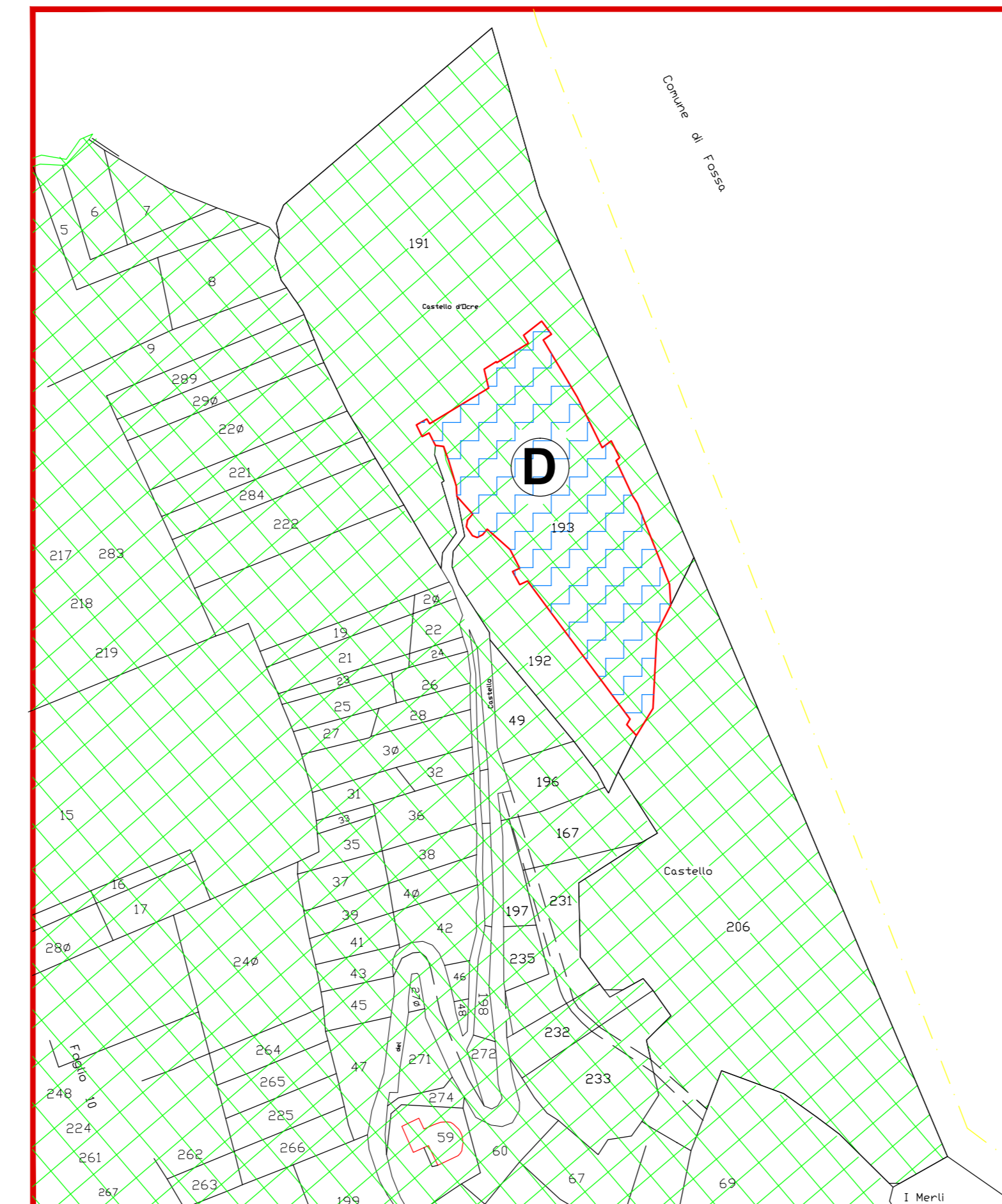
Zona Speciale A - Tor d' Aveia



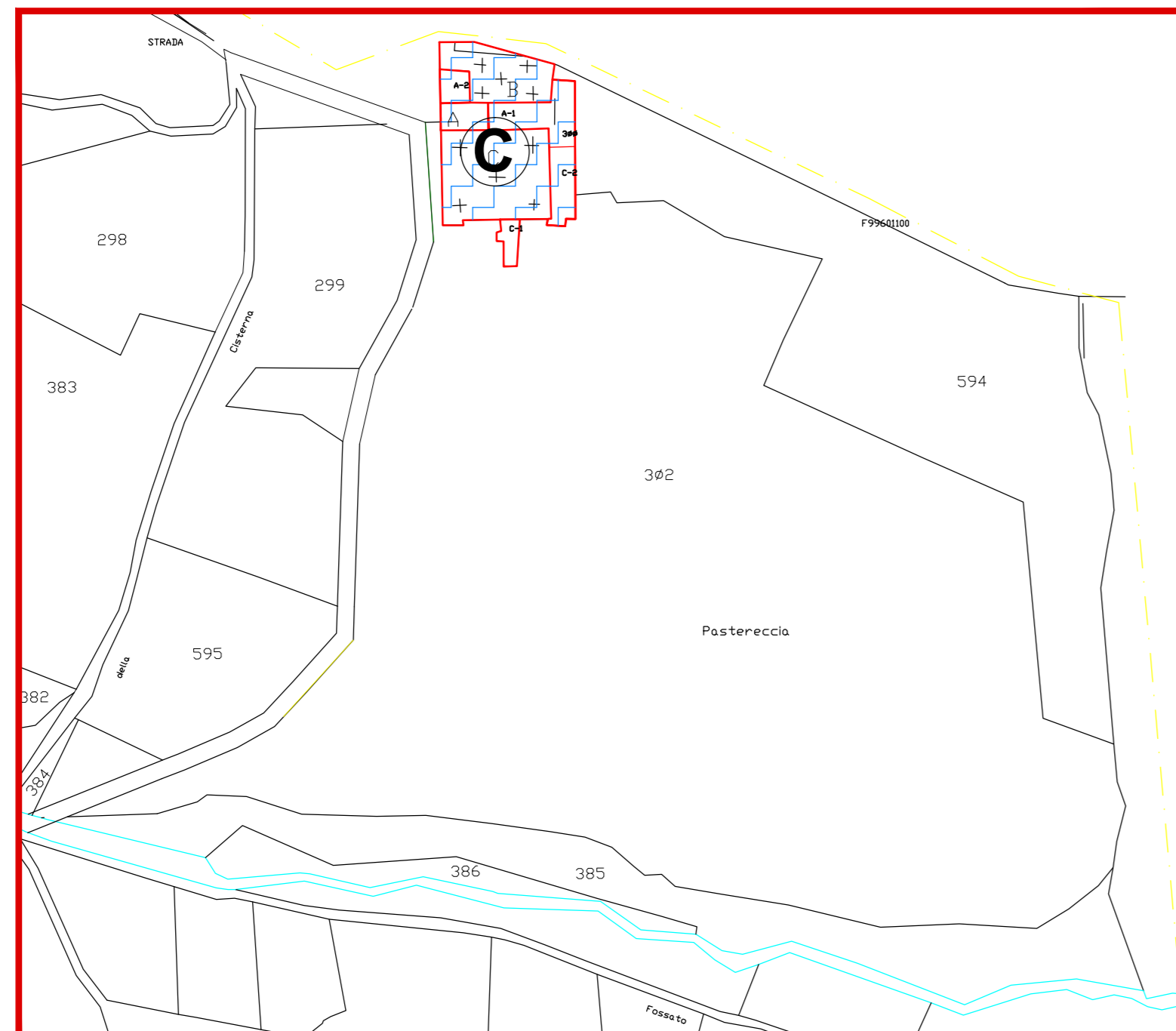
Zona Speciale B - Villaggio dei pastori



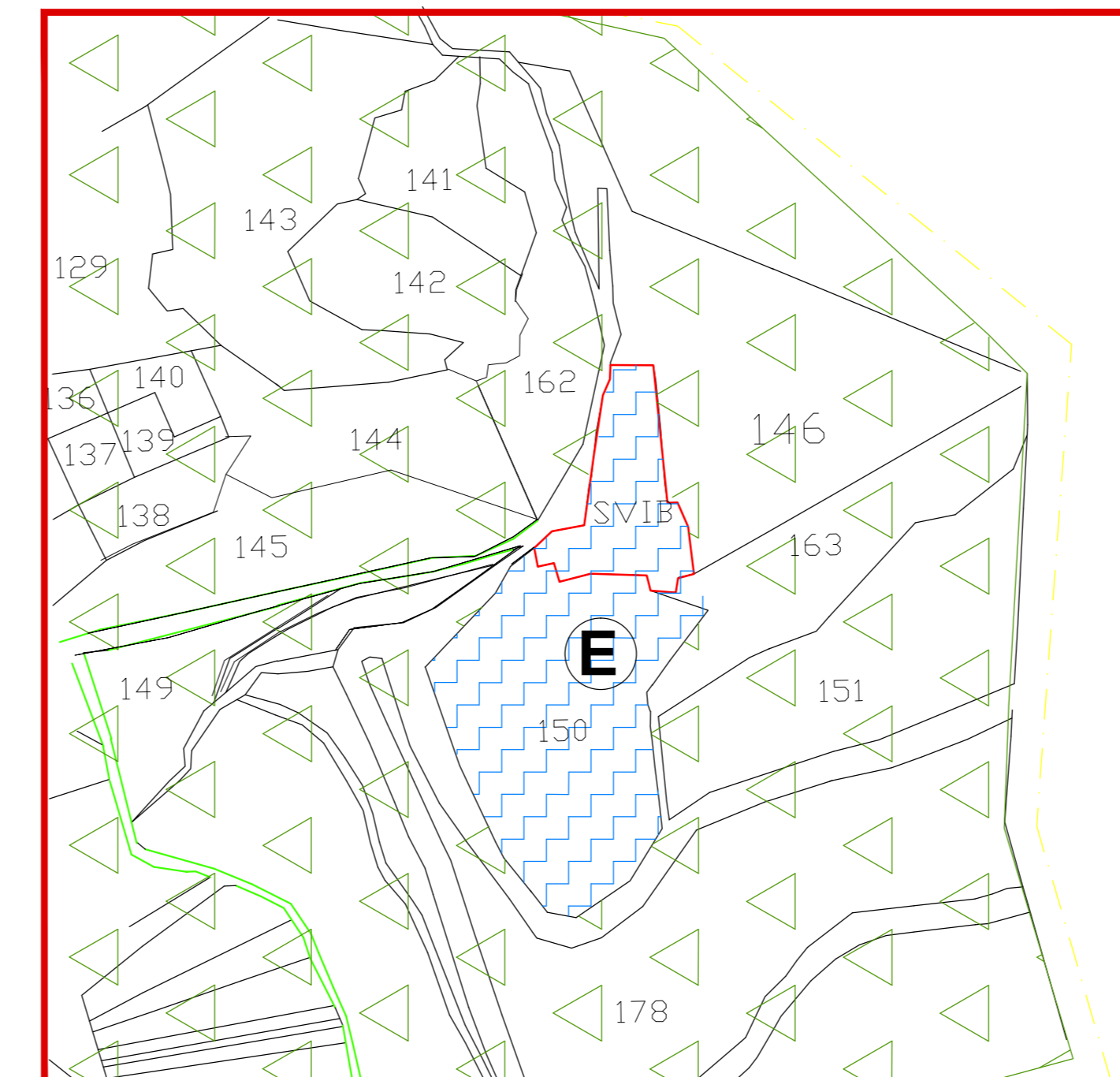
Zona Speciale D - Castello di Ocre



**Zona Speciale C -
Monastero di S. Spirito**



**Zona Speciale E -
Convento di S. Angelo d' Ocre**



**Zona Speciale F -
Lago di S. Giovanni**

